

Netwerkdrie is verdwenen.

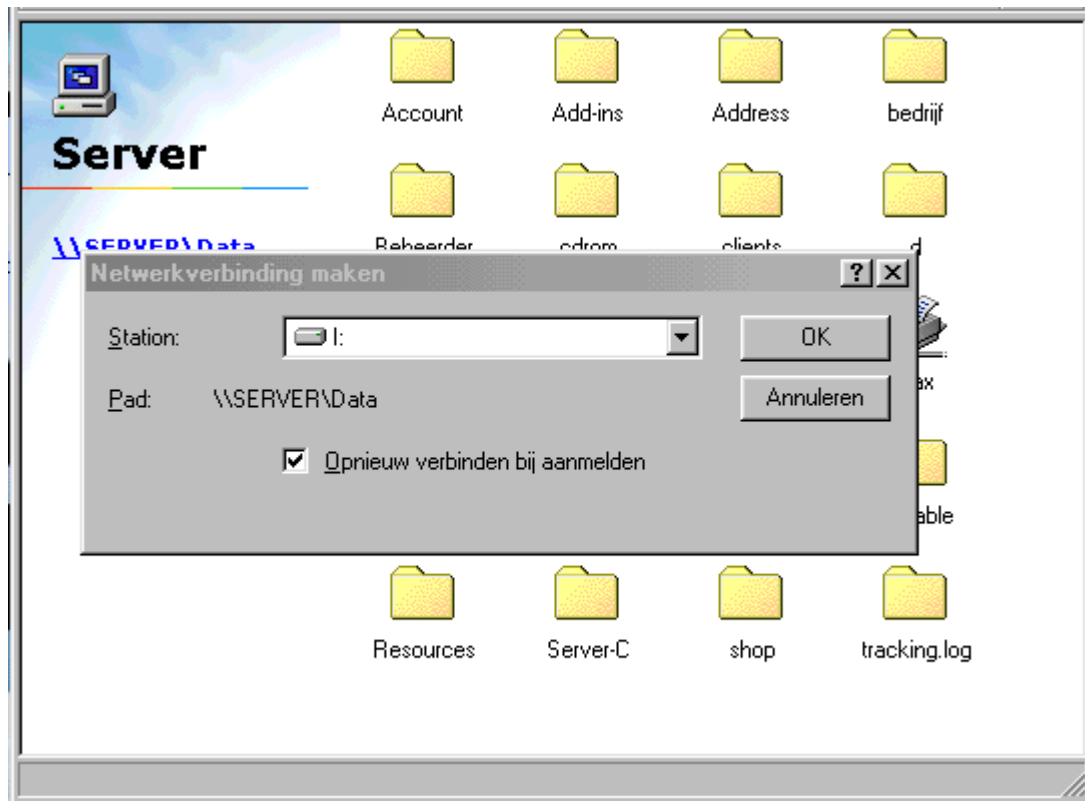
Indien u op *deze computer* drukt en de netwerkdrie F: , G: ... is niet meer te vinden dan kan men het volgende doen.

Dubbelklik op de icoon *netwerkomgeving* waardoor u het onderstaande scherm krijgt;



dubbelklik het icoon van de hoofdcomputer aan, in dit scherm is dit de icoon met als naam *Server* of *Ntserver* of iets anders dat er op wijst dat dit de computer is waarmee je een verbinding wil leggen.

In het venster dat dan verschijnt staan alle mappen die over het netwerk gedeeld worden, klik op de gewenste map met de rechtse muisknop en kies dan *netwerkverbinding maken*



Kies het station, doorgaans is dit F: , en vergeet ook niet *Opnieuw verbinden bij aanmelden* aan te vinken zodat bij de volgende keer dat je de computer wordt opgestart deze verbinding terug gemaakt wordt.