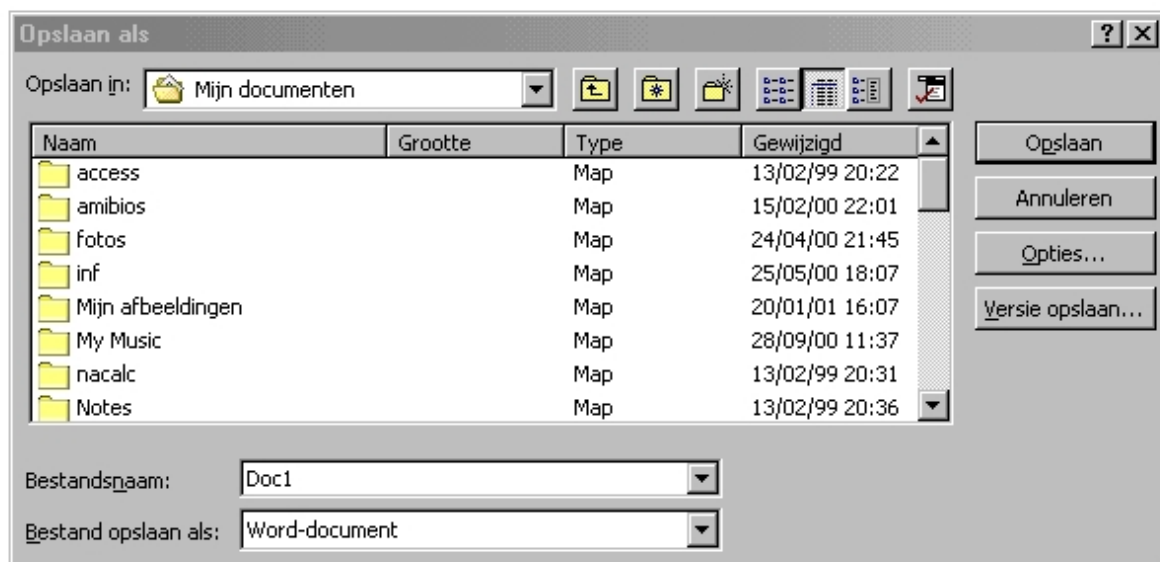


## Hoe een document onder Word beveiligen?

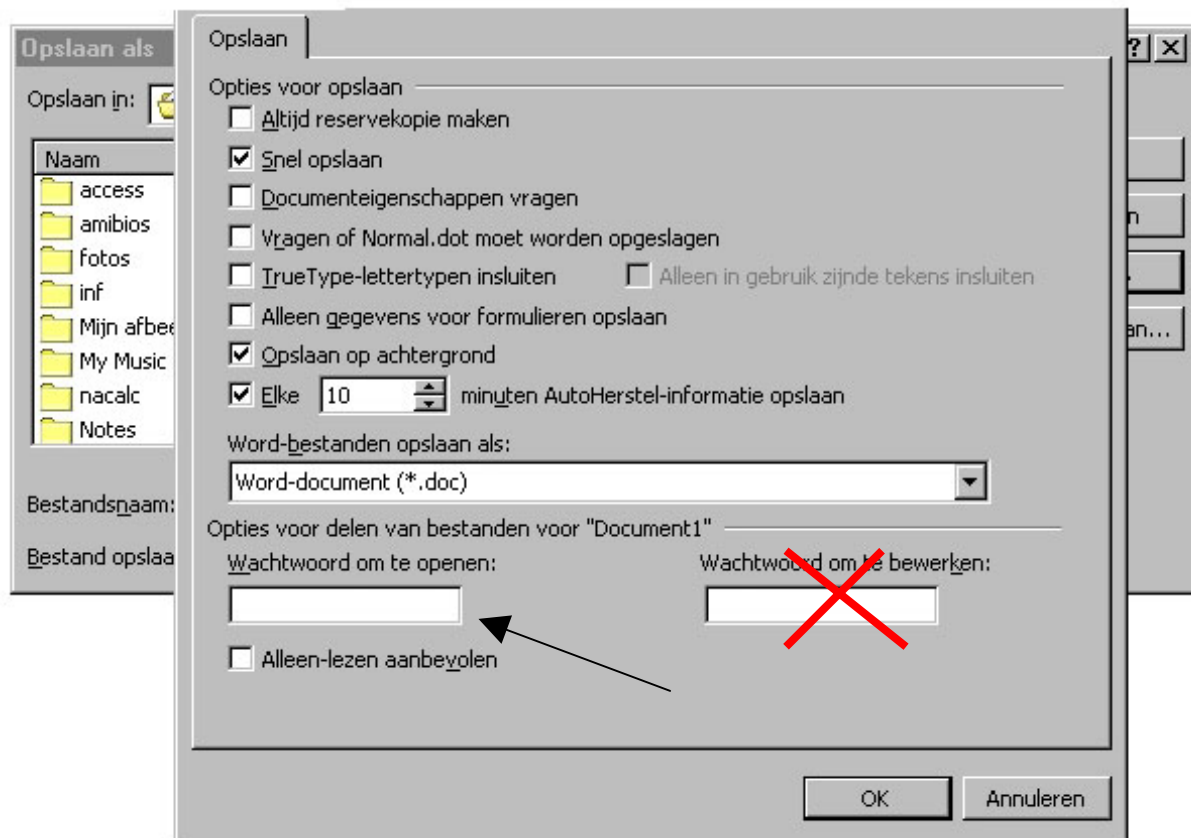
In Word kan men een document beveiligen met een wachtwoord zodat anderen dit document niet kunnen openen en lezen als ze het wachtwoord niet kennen. Het ingeven van het wachtwoord moet maar éénmaal gebeuren, tenzij men het wenst te veranderen of te verwijderen. Men gaat als volgt te werk;

- Men typt een nieuwe tekst in of men opend een bestaande tekst
- Dan slaat men deze op door Bestand te kiezen en daarin Opslaan als men krijgt dan het volgende menu

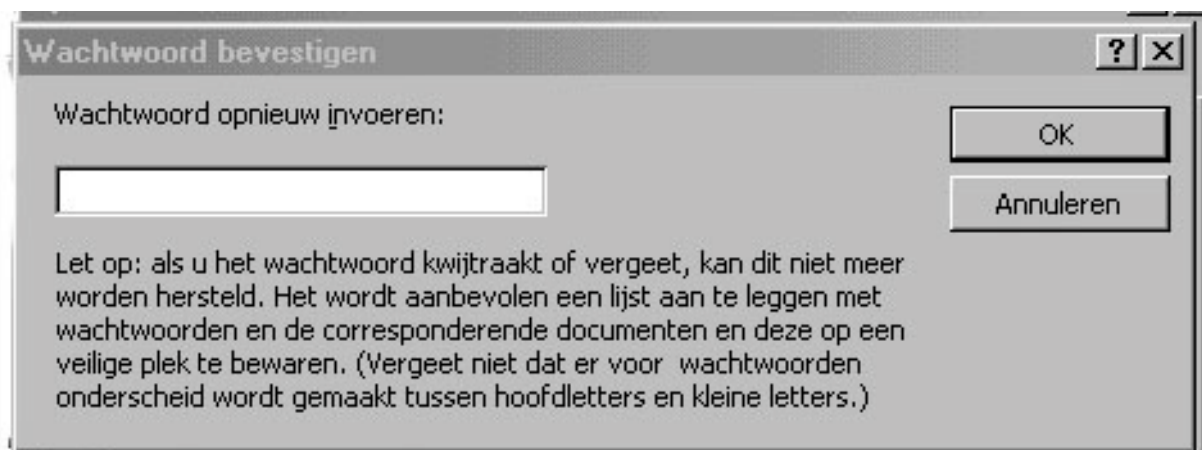


Als het een nieuw document is dan geven we het eerst een naam en klikken dan op Opties. In dit scherm kan men dan een wachtwoord ingeven in het veld wachtwoord om te openen (zie pijl op figuur op het volgende blad) het andere veld **Wachtwoord om te bewerken** geven we **NIET** in en drukken dan op **OK**.

Als het een bestaand document is dan moet men natuurlijk de naam niet ingeven, men kan dan wel via Opties het bestaande wachtwoord vervangen door een ander of zelfs verwijderen waardoor het document niet meer beveiligd is.



Na het ingeven van het wachtwoord komt er een tweede scherm ter bevestiging van het ingegeven wachtwoord. Na het opnieuw ingeven van het wachtwoord drukt men op OK. Klik nu in het beginscherm op Opslaan.



Uw document is nu beveiligd met het door u gekozen wachtwoord en zal altijd beveiligd blijven totdat je het veranderd of verwijderd door de bovenstaande stappen opnieuw uit te voeren. Voortaan moet je dus de bovenstaande handelingen niet meer doen om wijzigingen, in dit beveiligd-document, op te slaan.